



## ***Tubo Gástrico o Sleeve Gastrectomy por laparoscopia:***

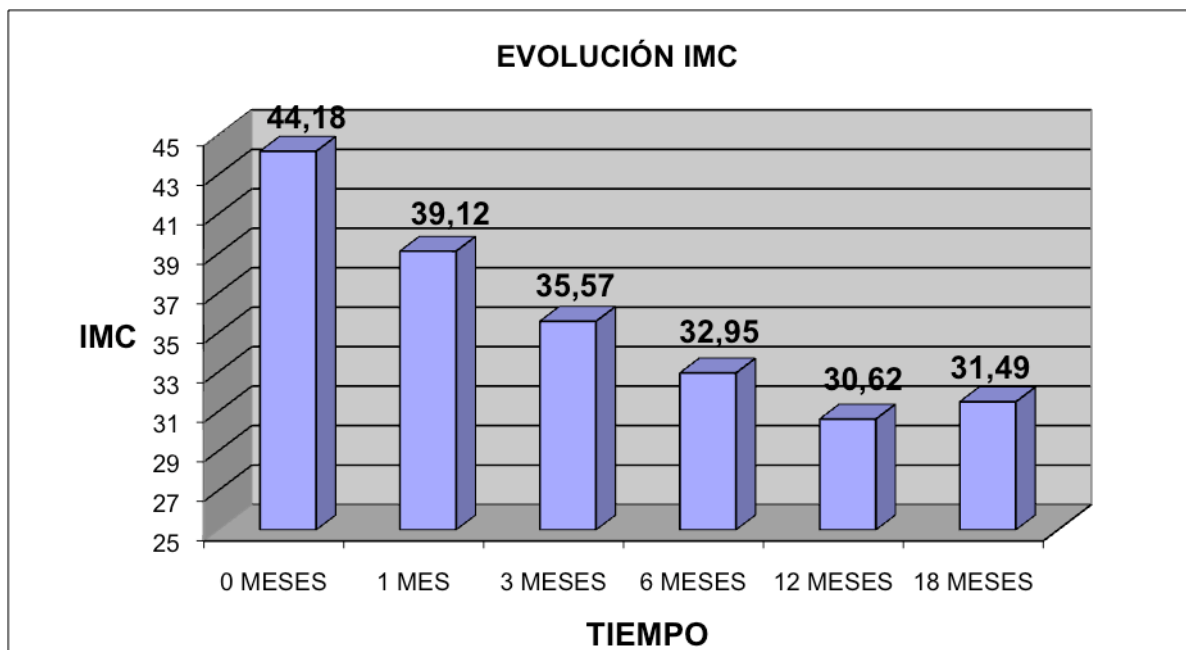
### ***Información y Resultados en nuestros pacientes.***

#### **Detalles de la Operación:**

- Tipo de intervención: Cirugía por laparoscopia (ningún caso abierto)
- Número de pacientes: 80 pacientes desde febrero 07
- Duración operación: 120 - 180 minutos
- Tiempo medio de ingreso 2 días
- Complicaciones mayores 1 fuga postoperatoria. Resuelto con reoperación.
- Complicaciones menores 2 casos disfunción gástrica. Resuelto con medicación.

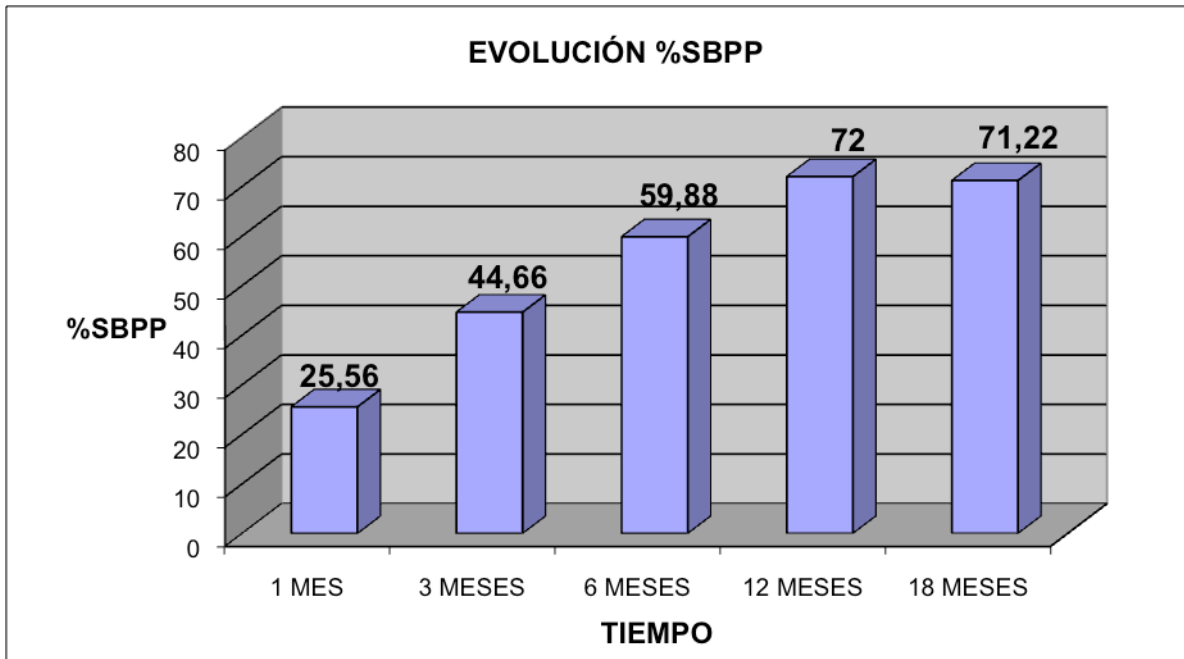
#### **Resultados:**

#### **Evolución IMC (es el dato más relevante porque relaciona peso y talla)**





**Evolución % SPP (proporción de sobrepeso perdido)**



**Evolución PESO PERDIDO (media de los pacientes, peso absoluto)**

