



mayo de 2009 - 1

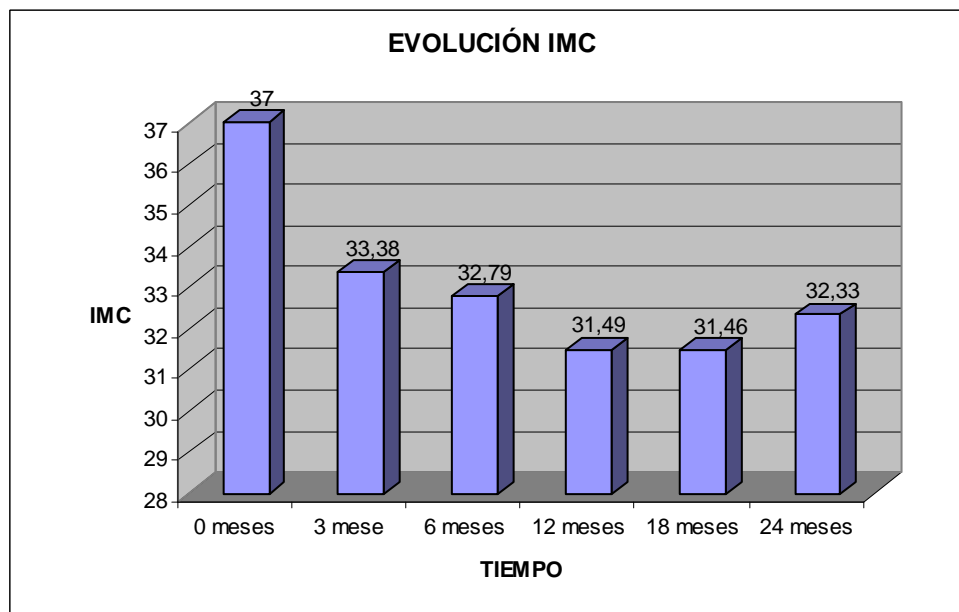
4- Resultados en nuestros pacientes tratados con Balón Intragástrico

Descripción del proceso:

- | | |
|--------------------------------|-------------------------|
| ➤ Método colocación y retirada | Endoscopia con sedación |
| ➤ Numero pacientes tratados | 120 pacientes |
| ➤ Duración media colocación: | 15 minutos |
| ➤ Duración media retirada: | 20 minutos |
| ➤ Tiempo medio de ingreso | 60 minutos |

Resultados:

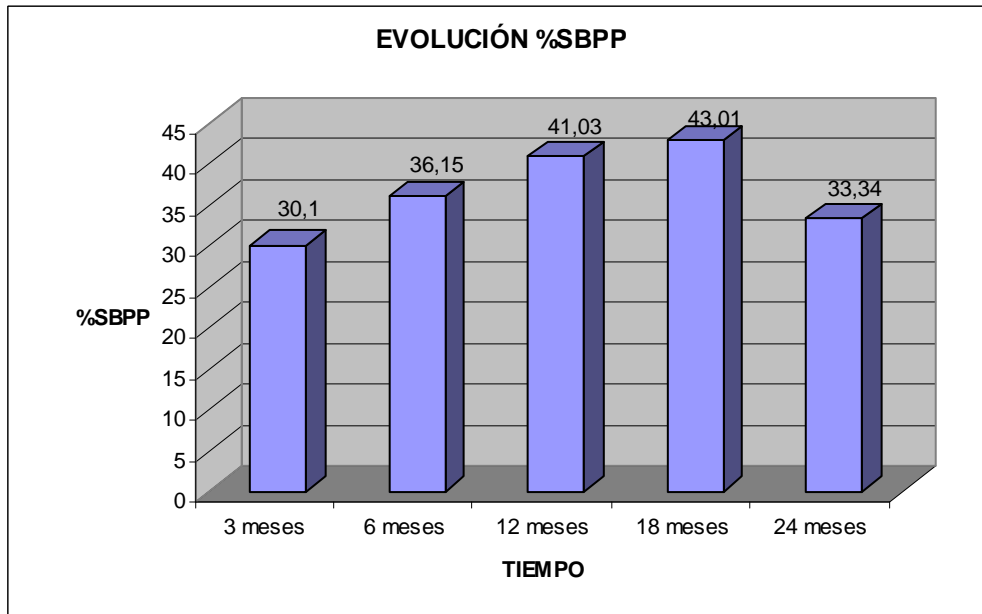
Evolución IMC BALON GASTRICO (dato más relevante que relaciona peso y talla)



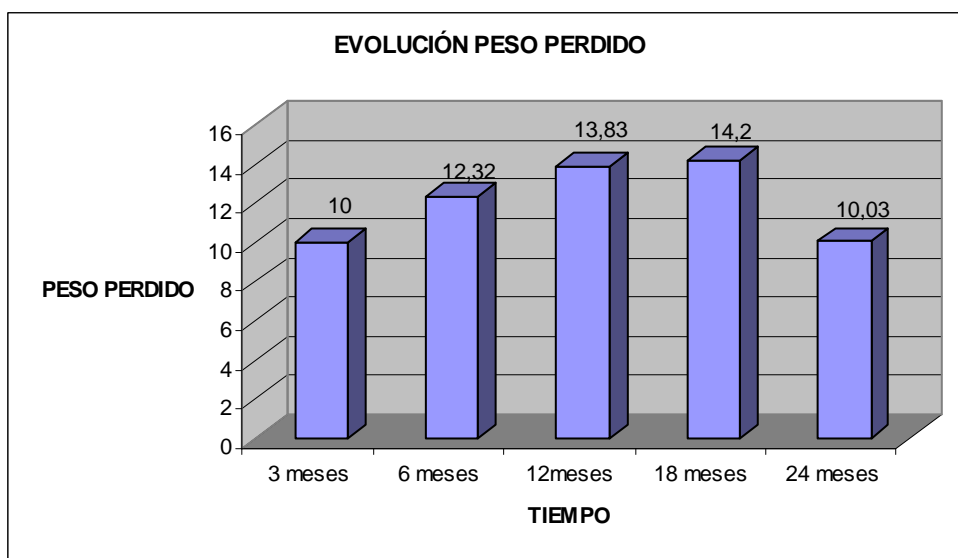


mayo de 2009 - 2

Evolución % SPP BALON GASTRICO (proporción de sobrepeso perdido)



Evolución PESO PERDIDO BALON GASTRICO (media de los pacientes)





mayo de 2009 - 3

Nota: Resultados obtenidos después de la encuesta realizada 24 meses tras la retirada del BIG:

- Porcentaje de pacientes:
 - que han seguido perdiendo peso (58%)
 - que han mantenido el peso (16%)
 - que han recuperado peso perdido (26%)

